

GROVE[®]

GMK4080-1

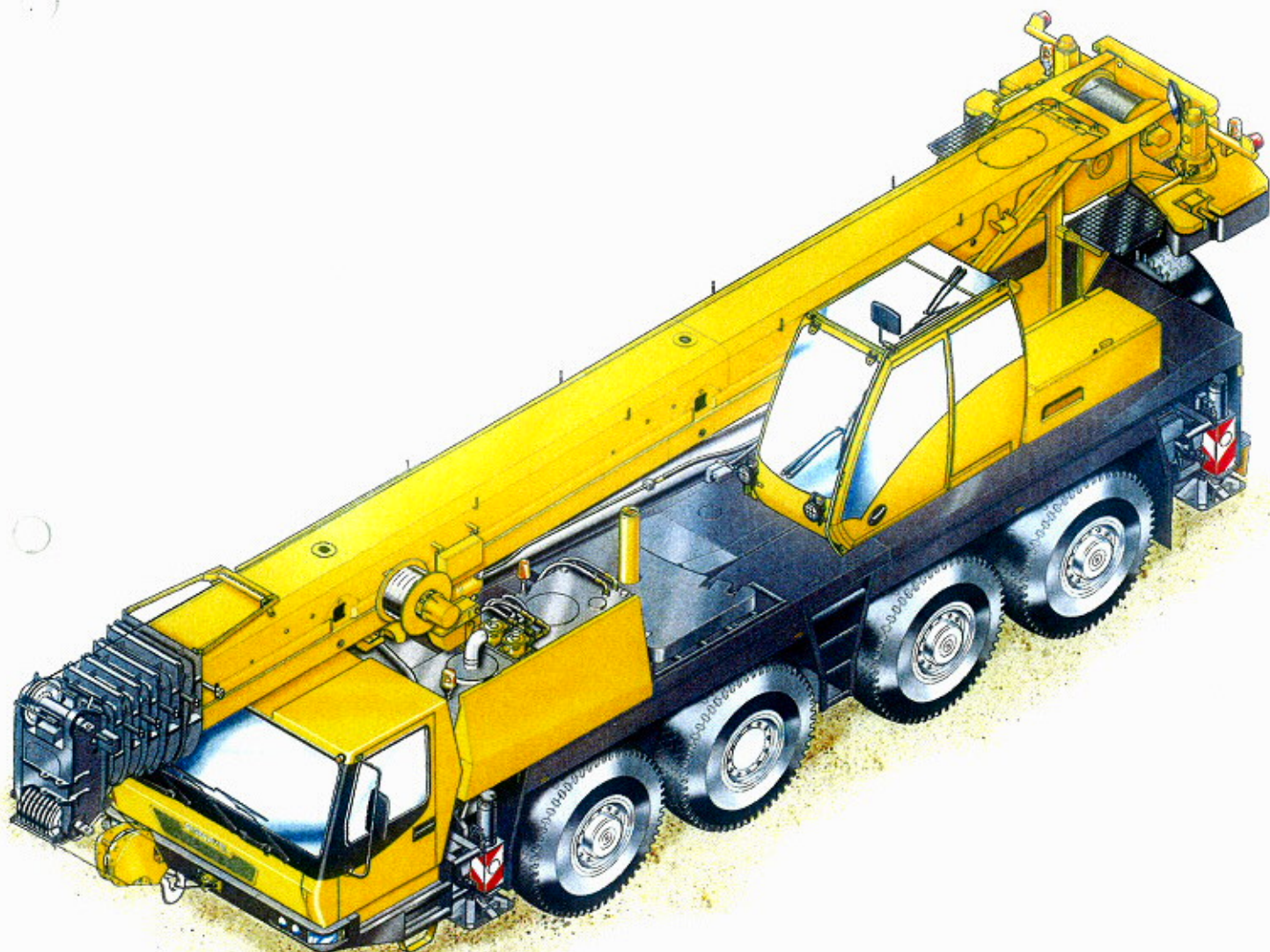
product guide

 80 tonnes

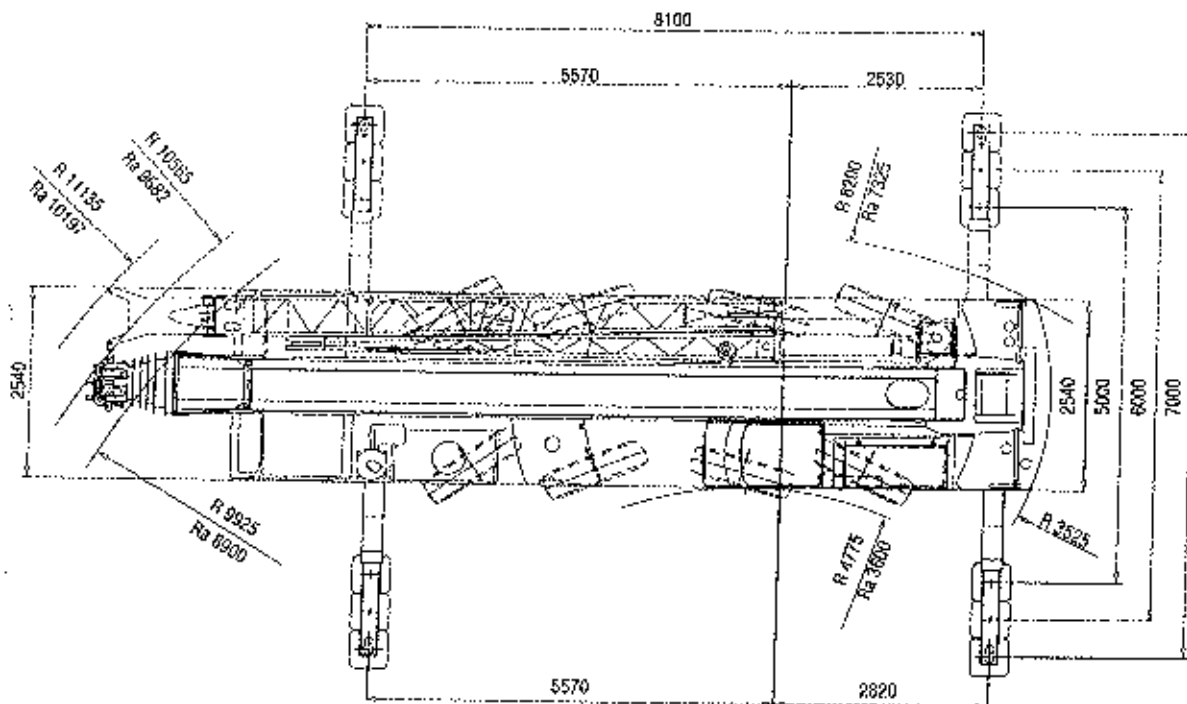
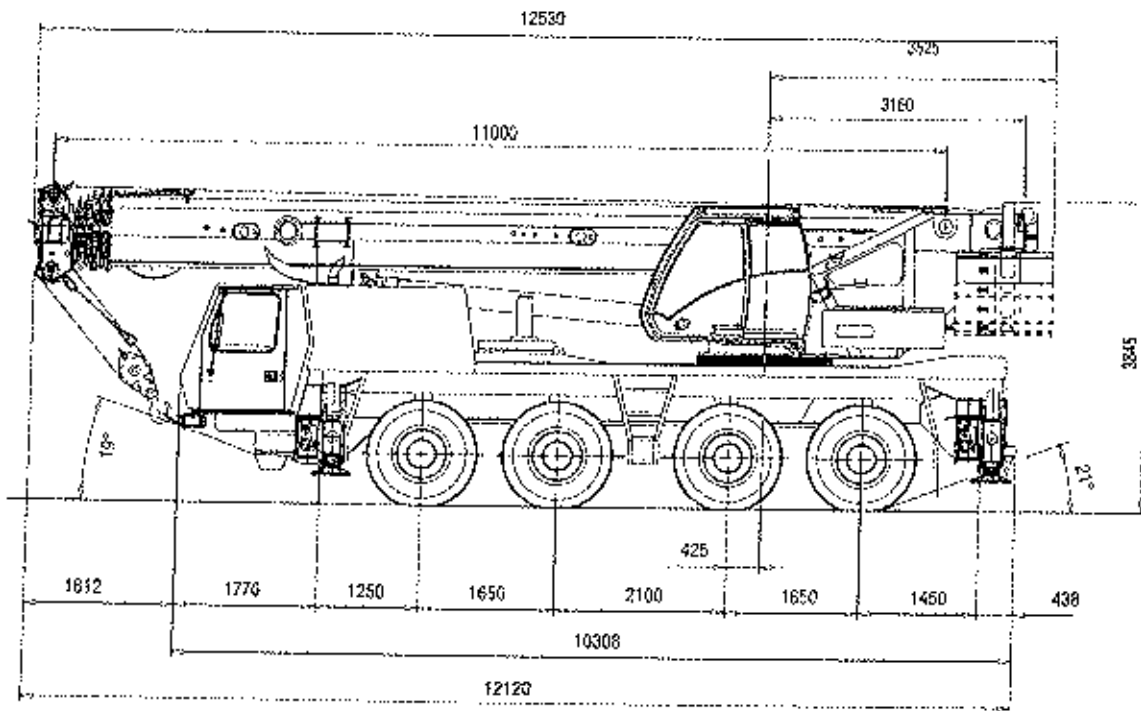
 51 m

 8,7 - 21 m

 75 m



Dimensions • Abmessungen • Encombremet • Dimensiones • Dimensioni



Ra = Radius all wheels steering
 Radius steering
 Rayon toutes les roues directrices
 Padi o de giro con todas las ruedas giradas
 Raggio di curva con tutte le ruote sterzate

GMK4080-1

GROVE



11,0-51,0 m



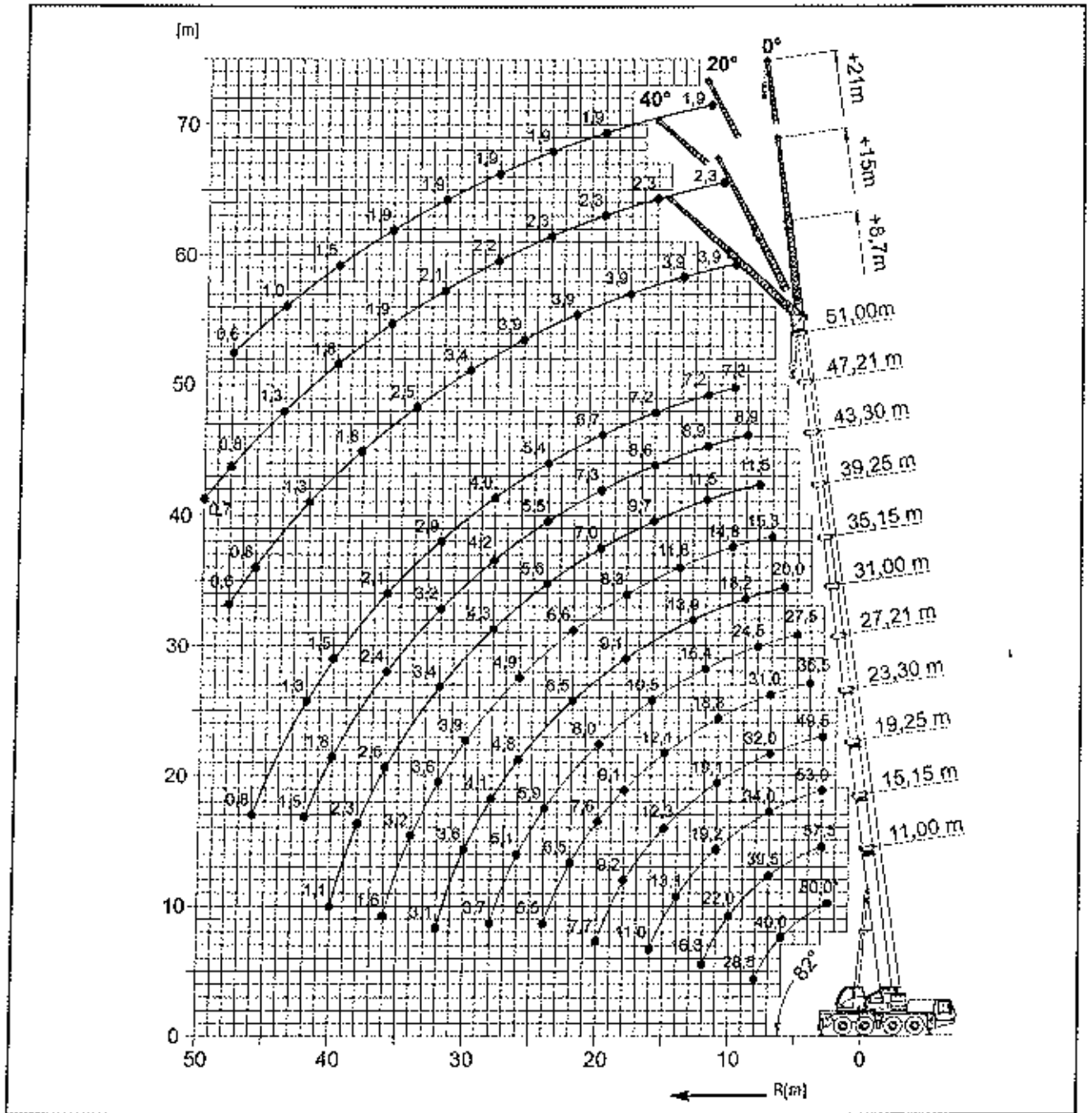
0° - 40°
8,7/15/21 m



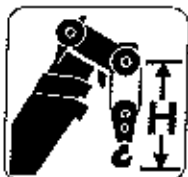
7,0 m



360°



GMK 4080-1



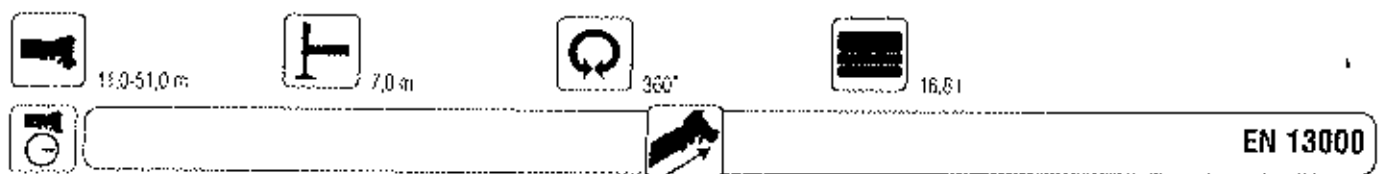
Носак блок - Chierilasce - Crochet-moufle - Gancho - Bane (t)	H (mm)
80D	3200
63D	3000
40D	2900
16E	2800
8 H/B	2350

Load charts • Traglasten • Capacités de levage • Capacidades • Capacità

Telescopic boom • Teleskopausleger • Flèche principale • Pluma telescópica • Braccio telescopico



m	11,00	15,15	19,25	23,30	27,21	31,00	35,15	39,25	43,30	47,21	51,00
2,5	60,0*										
3,0	60,0										
4,0	53,5	57,5	53,0	49,5							
5,0	46,0	44,5	41,5	39,0	36,5						
6,0	40,0	39,5	38,0	35,0	33,5	27,5					
7,0	34,5	34,5	34,0	32,0	31,0	26,5	20,0				
8,0	28,5	30,0	30,0	29,5	28,0	24,5	19,7	15,3			
9,0		25,5	25,5	25,0	24,0	23,0	18,2	15,1	11,5	8,9	
10,0		22,0	22,0	22,5	21,0	20,5	17,1	14,8	11,5	8,9	7,2
11,0		18,8	19,2	19,1	18,8	18,4	16,0	14,0	11,5	8,9	7,2
12,0		16,3	16,7	16,6	17,2	16,4	15,0	13,3	11,5	8,9	7,2
13,0			14,7	14,8	15,2	14,7	13,9	12,5	11,2	8,9	7,2
14,0			13,1	13,7	13,5	13,1	12,6	11,8	10,8	8,9	7,2
15,0			11,9	12,3	12,1	11,7	11,4	11,0	10,3	8,9	7,2
16,0			11,0	11,1	11,0	10,5	10,5	10,1	8,7	8,6	7,2
18,0				9,2	9,1	8,6	9,1	8,3	8,4	8,0	7,2
20,0				7,7	7,6	6,6	7,6	7,1	7,0	7,3	6,7
22,0					6,5	6,8	6,5	6,6	6,1	6,1	6,3
24,0					5,5	5,9	5,5	5,7	5,8	5,5	5,4
26,0						5,1	4,8	4,9	5,0	4,9	4,6
28,0						3,7	4,1	4,3	4,3	4,2	4,0
30,0							3,6	3,9	3,8	3,7	3,4
32,0							3,1	3,6	3,4	3,2	2,9
34,0								3,2	3,0	2,8	2,5
36,0								1,8	2,6	2,4	2,1
38,0									2,3	2,1	1,8
40,0									1,1	1,8	1,5
42,0										1,5	1,3
44,0											1,0
46,0											0,8



m	11,00	15,15	19,25	23,30	27,21	31,00	35,15	39,25	43,30	47,21	51,00
2,5	60,0*										
3,0	60,0										
4,0	53,5	50,5	47,0	44,0	36,5						
5,0	46,0	44,5	41,5	39,0	35,0	27,5					
6,0	39,5	39,5	38,0	35,0	33,5	26,5	20,0				
7,0	33,5	34,0	34,0	32,0	31,0	25,5	19,7	15,3			
8,0	28,5	29,5	29,0	27,0	26,0	24,5	19,3	15,3	11,5		
9,0		24,5	24,0	24,0	22,5	22,0	18,2	15,1	11,5	8,9	
10,0		20,5	21,0	21,0	20,5	19,4	17,1	14,8	11,5	8,9	7,2
11,0		17,6	18,0	17,9	18,4	17,2	16,0	14,0	11,5	8,9	7,2
12,0		15,3	15,7	15,7	16,1	15,4	14,4	13,3	11,5	8,9	7,2
13,0			13,8	14,4	14,2	13,8	12,9	12,5	11,2	8,9	7,2
14,0			12,7	12,8	12,6	12,2	11,7	11,3	10,8	8,9	7,2
15,0			11,4	11,5	11,3	10,9	10,9	10,2	10,1	8,9	7,2
16,0			10,2	10,4	10,2	9,8	10,2	9,3	9,2	8,6	7,2
18,0				8,6	8,4	8,8	8,4	7,7	7,7	7,8	7,2
20,0				7,2	7,0	7,4	7,1	7,1	6,7	6,6	6,7
22,0					5,9	6,3	6,0	6,1	6,1	6,0	5,8
24,0					5,1	5,4	5,1	5,2	5,3	5,2	4,9
26,0						4,7	4,3	4,7	4,5	4,5	4,2
28,0						3,3	3,7	4,2	4,0	3,8	3,6
30,0							3,5	3,7	3,5	3,3	3,0
32,0							2,7	3,2	3,1	2,9	2,6
34,0								2,8	2,7	2,5	2,2
36,0								1,3	2,3	2,1	1,8
38,0									2,0	1,8	1,5
40,0									0,8	1,5	1,2
42,0										1,3	1,0
44,0											0,8
46,0											

*Over rear, *Nach hinten, *En arrière, *Por la parte trasera, *Sul posteriore

GROVE 4080-1

GROVE

Load charts • Traglasten • Capacités de levage • Capacidades • Capacità

Telescopic boom • Teleskopausteger • Flèche principale • Pluma telescópica • Braccio telescopico

11,0-51,0 m 7,0 m 360° 11,8 t

EN 13000

m	11,00	15,15	19,25	23,30	27,21	31,00	35,15	39,25	43,30	47,21	51,00
3,0	66,0	57,0	53,0	49,5							
4,0	53,5	50,5	47,0	44,0	36,5						
5,0	46,0	44,5	41,5	39,0	35,0	27,5					
6,0	38,0	38,5	37,0	34,0	32,5	26,5	20,0				
7,0	31,5	32,0	30,0	29,0	26,5	25,5	19,7	15,3			
8,0	25,0	26,5	25,0	24,0	23,5	22,0	19,3	15,3	11,5		
9,0		21,0	21,5	20,5	20,5	19,0	17,8	15,1	11,5	8,9	
10,0		17,7	18,1	18,2	17,9	16,6	15,5	14,8	11,5	8,9	7,2
11,0		15,0	15,5	16,1	15,8	14,6	13,7	13,1	11,5	8,9	7,2
12,0		13,0	13,9	14,0	13,8	13,0	12,7	11,7	11,5	8,0	7,2
13,0			12,2	12,3	12,1	11,0	11,8	10,4	10,3	8,9	7,2
14,0			10,8	10,9	10,7	10,7	10,7	9,4	9,2	8,9	7,2
15,0			9,6	9,8	9,6	10,0	9,6	8,9	8,4	8,1	7,2
16,0			8,6	8,8	8,6	9,0	8,6	8,5	7,9	7,9	7,2
18,0				7,2	7,0	7,4	7,0	7,2	7,2	7,0	6,5
20,0				6,0	5,8	6,2	5,8	6,2	6,2	6,0	5,5
22,0					4,8	5,2	5,0	6,4	5,2	5,0	4,6
24,0						4,0	4,4	4,6	4,4	4,2	3,9
26,0						3,0	4,0	3,9	3,8	3,3	3,3
28,0							2,5	3,5	3,4	3,0	2,7
30,0								3,0	2,9	2,5	2,3
32,0									2,5	2,3	1,8
34,0										2,2	1,5
36,0											1,7
38,0											1,2
40,0											0,9
42,0											

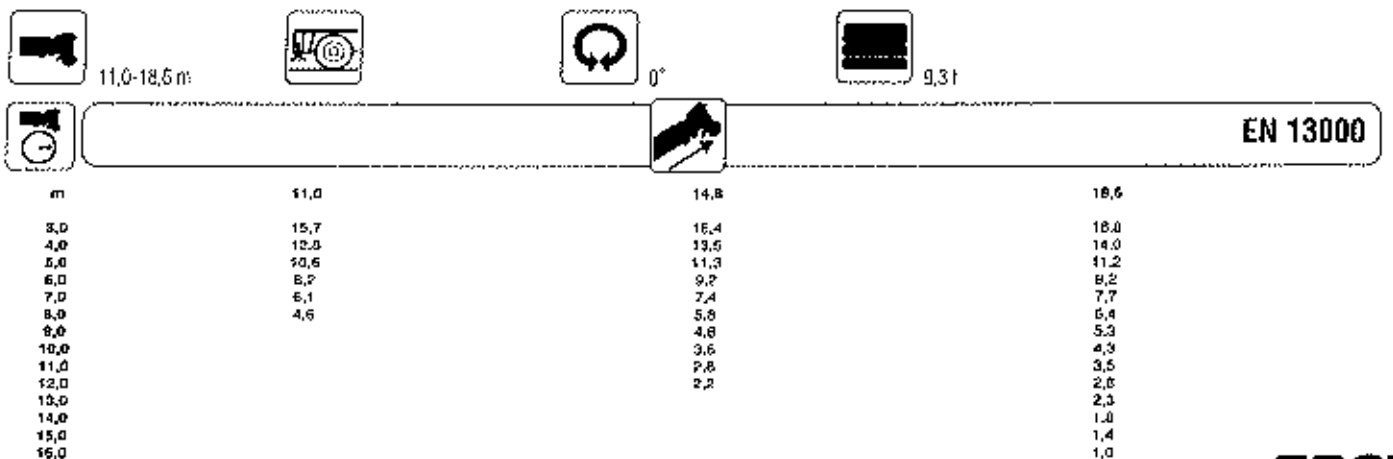
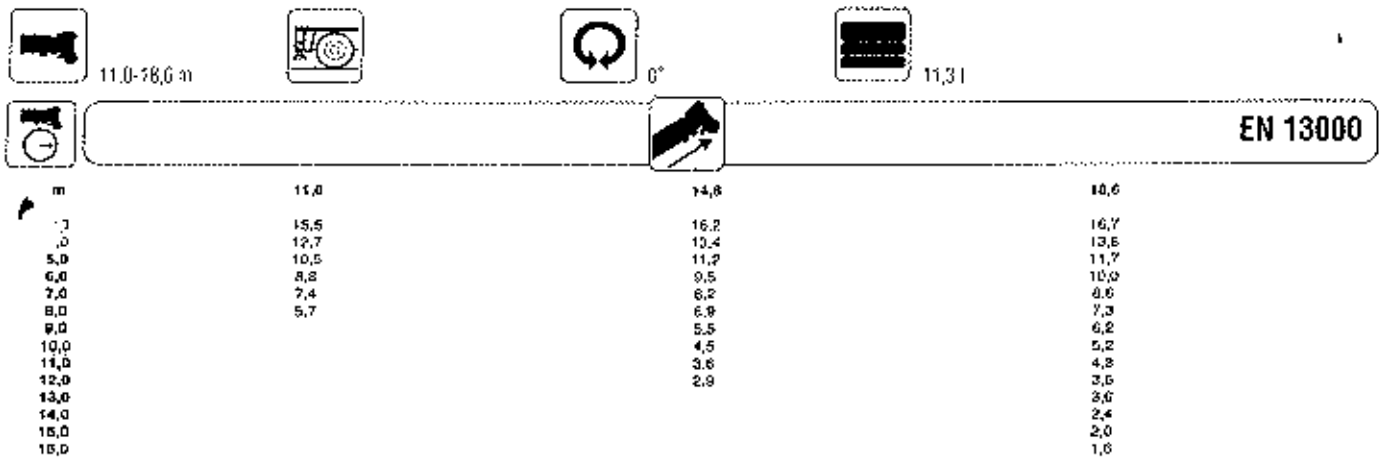
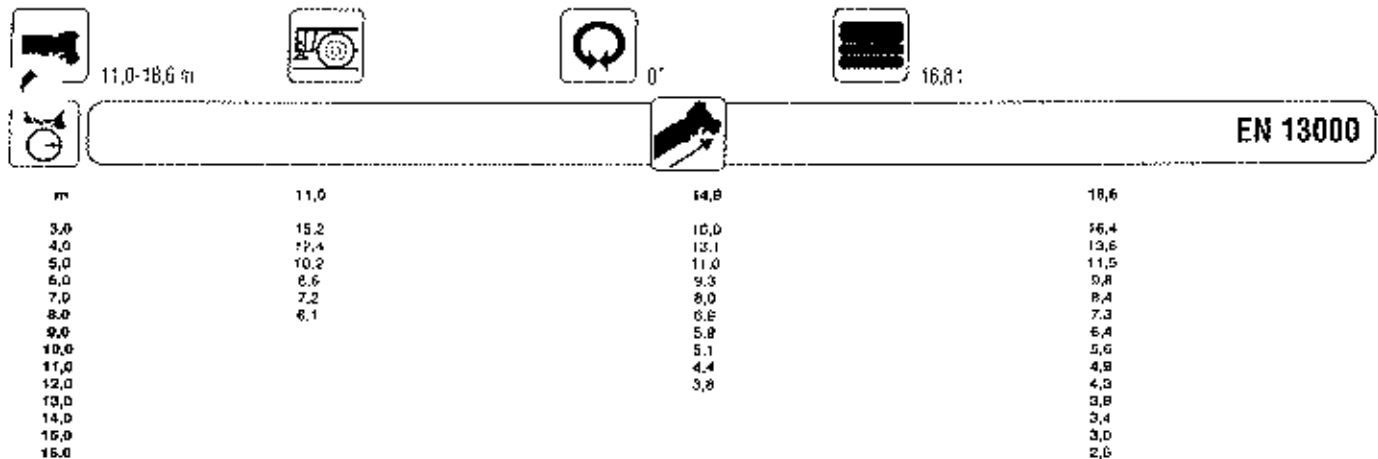
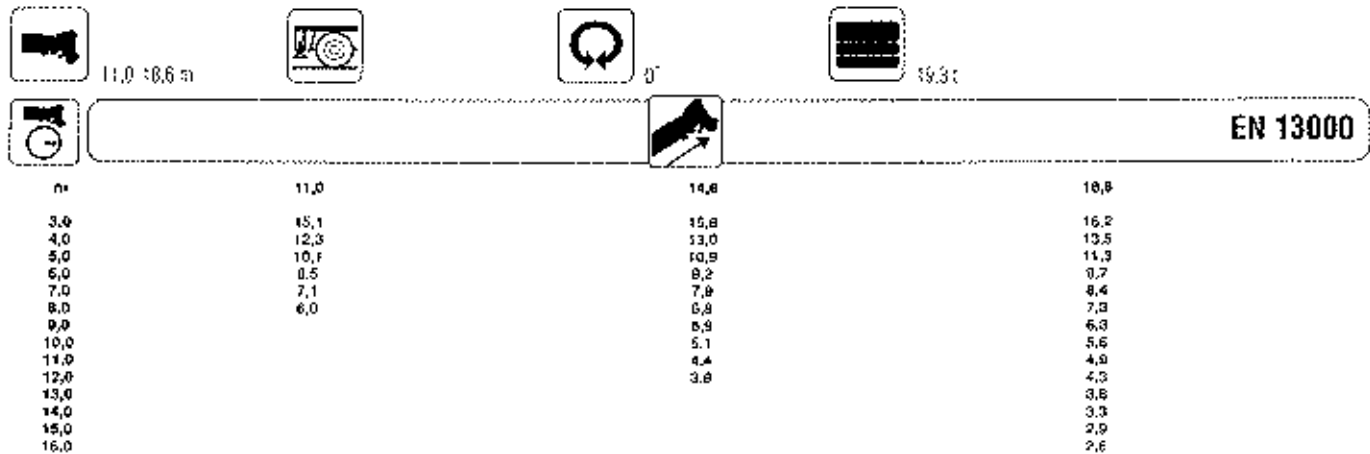
11,0-51,0 m 7,0 m 360° 9,3 t

EN 13000

m	11,00	15,15	19,25	23,30	27,21	31,00	35,15	39,25	43,30	47,21	51,00
3,0	66,0	57,5	53,0	49,5							
4,0	53,5	50,5	47,0	44,0	36,5						
5,0	45,0	44,5	41,5	39,0	35,0	27,5					
6,0	37,0	37,0	34,0	31,0	30,0	26,5	20,0				
7,0	29,0	29,5	27,5	26,5	25,0	24,0	19,7	15,3			
8,0	22,5	24,0	23,5	22,0	22,0	20,6	18,8	15,3	11,5		
9,0		19,4	19,8	20,0	18,8	17,4	16,2	15,1	11,5	8,9	
10,0		16,2	16,9	17,3	16,4	15,2	14,1	13,5	11,5	8,9	7,2
11,0		13,7	14,6	14,8	14,4	13,3	13,3	11,9	11,5	8,9	7,2
12,0		12,0	12,7	12,8	12,6	11,9	12,0	10,6	10,3	8,9	7,2
13,0			11,1	11,2	11,1	11,2	10,7	9,7	9,2	8,9	7,2
14,0			9,8	9,9	9,8	10,2	9,7	9,3	8,7	8,3	7,2
15,0			8,7	8,9	8,7	9,1	8,7	8,7	8,3	8,2	7,2
16,0			7,8	7,9	7,8	8,2	7,8	8,0	7,8	7,5	6,9
18,0				6,8	6,3	6,7	6,3	6,8	6,7	6,3	5,7
20,0				5,7	5,1	5,5	5,6	5,7	5,5	5,3	4,8
22,0					4,2	4,6	4,9	4,8	4,6	4,4	4,0
24,0					3,7	4,2	4,2	4,1	3,9	3,7	3,4
26,0						3,6	3,5	3,5	3,3	3,1	2,8
28,0							3,0	2,9	2,8	2,6	2,3
30,0								2,5	2,3	2,1	1,8
32,0									1,9	1,7	1,4
34,0										1,6	1,1
36,0											0,8
38,0											
40,0											
42,0											

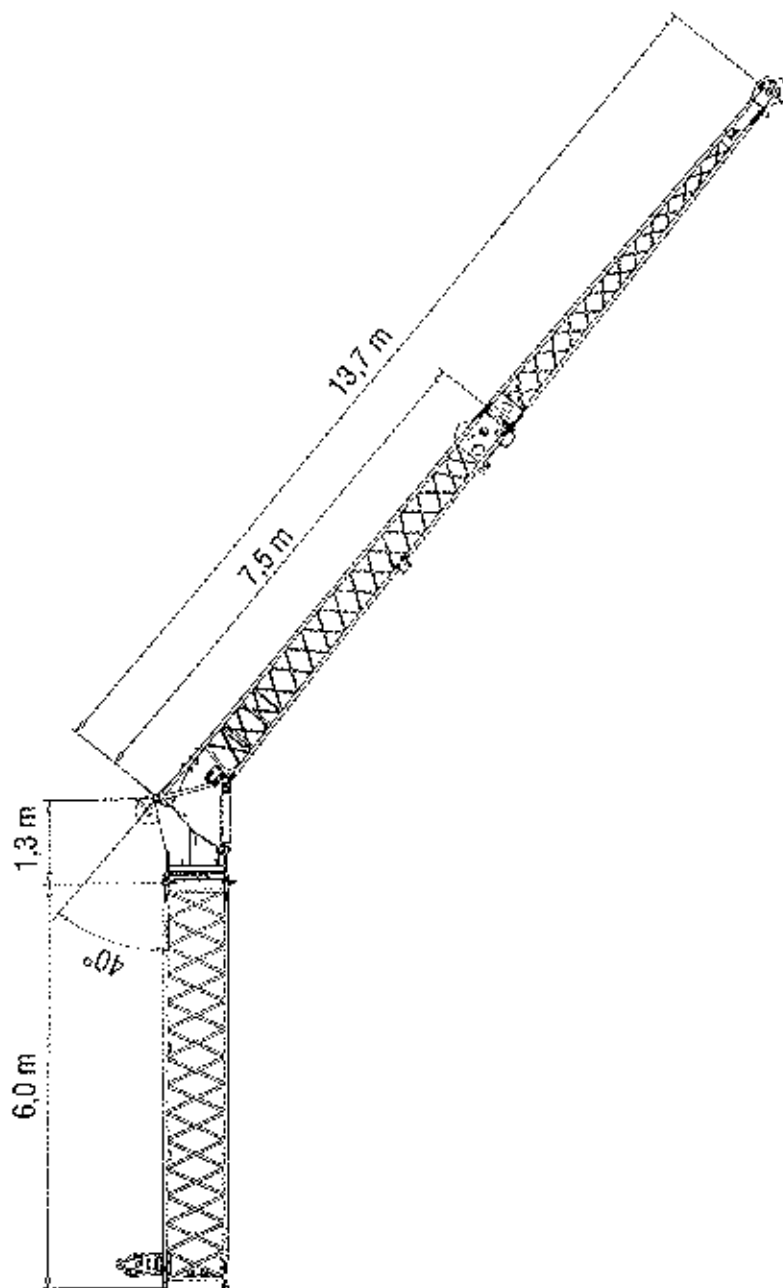
4080-1

Telescopic boom • Teleskopausleger • Flèche principale • Pluma telescópica • Braccio telescopico



Load charts • Traglasten • Capacités de levage • Capacidades • Capacità

Jib configurations • Kombination der Auslegerverlängerung • Combinaisons de l'extension treillis
 Configuración con extensiones de pluma • Combinazioni delle prolunghe del falcone



Total Length Gesamtlänge Longueur totale Longitud total Lunghezza Totale	Intermediate section boom extension make-up Reihenfolge des Spitzenaufbaus Ordre des combinaisons de l'extension treillis Combinaciones de tramos intermedios de extensión de pluma Sequenza di combinazioni per le sezioni di traliccio del falcone			
[m]	6,0 m	1,3 m	7,5 m	6,2 m
8,7	—	1x	1x	—
15,0	—	1x	1x	1x
21,0	1x	1x	1x	1x

4080-1

GROVE.

Load charts • Traglasten • Capacités de levage • Capacidades • Capacità

Swingaway (hydraulic luffing) • Klappspitze (hydraulisch wippbar) • Extension treillis (déport hydraulique)
Plumin (angulable hidráulicamente) • Falcone (brandeggio idraulico)



47,2 – 51,0 m



8,7/15 m



7,0 m



360°



19,3 t



EN 13000

m	47,2				51,0					
	0°	0°-20°	20°-40°	0°-20°	20°-40°	0°	0°-20°	20°-40°	0°-20°	20°-40°
9,0	4,6									
10,0	4,6					3,9				
11,0	4,6					3,9				
12,0	4,6	4,2		2,7		3,9	3,7		2,7	
13,0	4,6	4,1		2,8		3,9	3,7		2,6	
14,0	4,6	4,0	3,3	2,5	1,9	3,9	3,7		2,6	
15,0	4,6	4,0	3,3	2,4	1,9	3,9	3,7	3,2	2,5	1,9
16,0	4,6	3,9	3,2	2,4	1,9	3,9	3,7	3,2	2,4	1,9
18,0	4,6	3,8	3,2	2,3	1,8	3,9	3,6	3,1	2,3	1,8
20,0	4,6	3,6	3,1	2,2	1,8	3,9	3,5	3,1	2,2	1,8
22,0	4,5	3,5	3,1	2,1	1,7	3,9	3,4	3,0	2,1	1,8
24,0	4,3	3,4	3,0	2,0	1,7	3,9	3,4	3,0	2,0	1,7
26,0	4,1	3,3	3,0	1,9	1,7	3,9	3,3	3,0	1,9	1,7
28,0	3,8	3,3	3,0	1,8	1,7	3,8	3,2	2,9	1,9	1,7
30,0	3,5	3,2	3,0	1,8	1,6	3,4	3,1	2,9	1,8	1,6
32,0	3,2	3,1	2,9	1,7	1,6	2,9	2,9	2,9	1,8	1,6
34,0	2,8	2,8	2,9	1,7	1,6	2,5	2,5	2,7	1,7	1,6
36,0	2,4	2,6	2,6	1,6	1,6	2,2	2,2	2,3	1,7	1,6
38,0	2,1	2,1	2,2	1,6	1,6	1,8	1,8	2,0	1,6	1,6
40,0	1,8	1,6	1,9	1,5	1,5	1,5	1,5	1,7	1,5	1,6
42,0	1,5	1,5		1,5		1,3	1,3	1,4	1,3	1,4
44,0	1,3	1,3		1,3		1,0	1,0		1,0	
46,0	1,1	1,1		1,1		0,8	0,8		0,8	
48,0	0,9	0,9		0,9		0,6	0,6		0,6	
50,0	0,7									

m	47,2				51,0					
	0°	0°-20°	20°-40°	0°-20°	20°-40°	0°	0°-20°	20°-40°	0°-20°	20°-40°
10,0	2,7									
11,0	2,7					2,3				
12,0	2,7					2,3				
13,0	2,7					2,3				
14,0	2,7					2,3				
15,0	2,7	2,3		1,4		2,3				
16,0	2,7	2,2		1,3		2,3	2,2		1,3	
18,0	2,7	2,1		1,2		2,3	2,1		1,3	
20,0	2,6	2,0	1,7	1,2	0,9	2,3	2,0	1,6	1,2	0,9
22,0	2,6	2,0	1,6	1,1	0,9	2,3	1,9	1,6	1,1	0,9
24,0	2,5	1,9	1,6	1,0	0,8	2,3	1,9	1,6	1,1	0,8
26,0	2,4	1,8	1,6	1,0	0,8	2,3	1,8	1,6	1,0	0,8
28,0	2,3	1,8	1,5	0,9	0,8	2,2	1,8	1,5	1,0	0,8
30,0	2,2	1,7	1,5	0,9	0,8	2,2	1,7	1,5	0,9	0,8
32,0	2,1	1,7	1,5	0,9	0,8	2,1	1,7	1,5	0,9	0,8
34,0	2,0	1,7	1,5	0,8	0,7	2,0	1,6	1,5	0,9	0,7
36,0	1,9	1,6	1,5	0,8	0,7	1,9	1,6	1,5	0,8	0,7
38,0	1,9	1,6	1,5	0,8	0,7	1,9	1,6	1,4	0,8	0,7
40,0	1,8	1,6	1,4	0,7	0,7	1,8	1,5	1,4	0,8	0,7
42,0	1,7	1,5	1,4	0,7	0,7	1,5	1,5	1,4	0,7	0,7
44,0	1,5	1,5	1,4	0,7	0,7	1,3	1,3	1,4	0,7	0,7
46,0	1,3	1,3	1,4	0,7	0,7	1,0	1,0	1,3	0,7	0,7
48,0	1,1	1,1		0,7		0,8	0,8	1,0	0,7	0,7
50,0	0,9	0,9		0,6		0,7	0,7		0,7	
52,0	0,8	0,8		0,6						

* Lüftung unter Last. Unter Takelwerk wippen. Néflesse sous charge. Angolazione car cargo. Brandeggio sotto carico.

GTX 4080-1

GROVE

Load charts • Traglasten • Capacités de levage • Capacidades • Capacità

Swingaway (hydraulic luffing) • Klappspitze (hydraulisch wippbar) • Extension treillis (déport hydraulique)
 Plumín (angulable hidráulicamente) • Falcone (brandeggio idraulico)



47,2 - 51,0 m



6,7/15 m



7,0 m



360°



16,8 t



EN 13000

m m	47,2 8,7				51,0 8,7					
	0°	0°-20°	20°-40°	*0°-20°	*20°-40°	0°	0°-20°	20°-40°	*0°-20°	*20°-40°
9,0	4,6									
10,0	4,6					3,9				
11,0	4,6					3,9				
12,0	4,6	4,2		2,7		3,9	3,7		2,7	
13,0	4,6	4,1		2,6		3,9	3,7		2,6	
14,0	4,6	4,0	3,3	2,5	1,9	3,9	3,7		2,6	
15,0	4,6	4,0	3,3	2,4	1,9	3,9	3,7	3,2	2,5	1,9
16,0	4,6	3,9	3,2	2,4	1,9	3,9	3,7	3,2	2,4	1,9
18,0	4,6	3,8	3,2	2,3	1,8	3,9	3,6	3,1	2,3	1,9
20,0	4,6	3,7	3,1	2,2	1,8	3,9	3,5	3,1	2,2	1,8
22,0	4,5	3,6	3,1	2,1	1,7	3,9	3,4	3,0	2,1	1,8
24,0	4,3	3,5	3,0	2,0	1,7	3,9	3,4	3,0	2,0	1,7
26,0	4,1	3,4	3,0	1,9	1,7	3,9	3,3	3,0	1,9	1,7
28,0	3,9	3,3	3,0	1,8	1,7	3,6	3,2	2,9	1,9	1,7
30,0	3,4	3,1	3,0	1,8	1,6	3,1	3,1	2,9	1,8	1,6
32,0	2,9	2,9	2,9	1,7	1,6	2,6	2,6	2,8	1,8	1,6
34,0	2,5	2,5	2,6	1,7	1,6	2,2	2,2	2,4	1,7	1,6
36,0	2,1	2,1	2,3	1,6	1,6	1,8	1,8	2,0	1,7	1,6
38,0	1,8	1,8	1,9	1,6	1,6	1,5	1,5	1,7	1,5	1,6
40,0	1,5	1,5	1,6	1,5	1,5	1,3	1,3	1,4	1,3	1,4
42,0	1,3	1,3		1,3		1,0	1,0	1,1	1,0	1,1
44,0	1,1	1,1		1,1		0,8	0,8		0,8	
46,0	0,9	0,9		0,9		0,6	0,6		0,6	
48,0	0,7	0,7		0,7						

m m	47,2 15,0				51,0 15,0					
	0°	20°	40°	*0°-20°	*20°-40°	0°	20°	40°	*0°-20°	*20°-40°
10,0	2,7									
11,0	2,7					2,3				
12,0	2,7					2,3				
13,0	2,7					2,3				
14,0	2,7					2,3				
15,0	2,7	2,3		1,4		2,3				
16,0	2,7	2,2		1,3		2,3	2,2		1,3	
18,0	2,7	2,1		1,2		2,3	2,1		1,3	
20,0	2,6	2,0	1,7	1,2	0,9	2,3	2,0	1,6	1,2	0,9
22,0	2,6	2,0	1,6	1,1	0,9	2,3	1,9	1,6	1,1	0,9
24,0	2,5	1,9	1,6	1,0	0,8	2,3	1,9	1,6	1,1	0,8
26,0	2,4	1,8	1,6	1,0	0,8	2,3	1,8	1,6	1,0	0,8
28,0	2,3	1,8	1,5	0,9	0,8	2,2	1,8	1,5	1,0	0,8
30,0	2,2	1,7	1,5	0,9	0,8	2,2	1,7	1,5	0,9	0,8
32,0	2,1	1,7	1,5	0,9	0,8	2,1	1,7	1,5	0,9	0,8
34,0	2,0	1,7	1,5	0,8	0,7	2,0	1,6	1,5	0,9	0,7
36,0	1,9	1,6	1,5	0,8	0,7	1,9	1,6	1,5	0,8	0,7
38,0	1,8	1,6	1,5	0,8	0,7	1,8	1,6	1,4	0,8	0,7
40,0	1,8	1,6	1,4	0,8	0,7	1,5	1,5	1,4	0,8	0,7
42,0	1,5	1,5	1,4	0,7	0,7	1,3	1,3	1,4	0,7	0,7
44,0	1,3	1,3	1,4	0,7	0,7	1,0	1,0	1,2	0,7	0,7
46,0	1,1	1,1	1,3	0,7	0,7	0,8	0,8	1,0	0,7	0,7
48,0	0,9	0,9		0,7	0,7	0,6	0,6	0,8	0,6	0,7
50,0	0,7	0,7		0,6						

* Lifting only, not under test/wippbar, Inclination sans charge, Angulación sin carga, Brandeggio solo carico

GOM 4080-1

Load charts • Traglasten • Capacités de levage • Capacidades • Capacità

Swingaway (hydraulic luffing) • Klappspitze (hydraulisch wippbar) • Extension treillis (déport hydraulique)
Plumín (angulable hidráulicamente) • Falcone (brandeggio idraulico)



47,2 – 51,0 m



6,7/15 m



7,0 m



360°



11,8 t



EN 13000

m	47,2 8,7					51,0 8,7				
	0°	0°-20°	20°-40°	*0°-20°	*20°-40°	0°	0°-20°	20°-40°	*0°-20°	*20°-40°
9,0	4,6									
10,0	4,6					3,9				
11,0	4,6					3,9				
12,0	4,6	4,2		2,7		3,9	3,7		2,7	
13,0	4,6	4,1		2,6		3,9	3,7		2,6	
14,0	4,6	4,0	3,3	2,5	1,9	3,9	3,7		2,6	
15,0	4,6	4,0	3,3	2,4	1,9	3,9	3,7	3,2	2,5	1,9
16,0	4,6	3,9	3,2	2,4	1,9	3,9	3,7	3,2	2,4	1,9
18,0	4,8	3,8	3,2	2,3	1,8	3,9	3,6	3,1	2,3	1,8
20,0	4,6	3,6	3,1	2,2	1,8	3,9	3,5	3,1	2,2	1,8
22,0	4,4	3,5	3,1	2,1	1,7	3,9	3,4	3,0	2,1	1,8
24,0	4,1	3,4	3,0	2,0	1,7	3,8	3,4	3,0	2,0	1,7
26,0	3,6	3,3	3,0	1,9	1,7	3,2	3,2	3,0	1,9	1,7
28,0	3,0	3,0	3,0	1,8	1,7	2,7	2,7	2,9	1,9	1,7
30,0	2,6	2,6	2,8	1,8	1,6	2,3	2,3	2,5	1,8	1,6
32,0	2,2	2,2	2,3	1,7	1,6	1,9	1,9	2,1	1,8	1,6
34,0	1,8	1,8	2,0	1,6	1,6	1,5	1,5	1,7	1,5	1,6
36,0	1,5	1,5	1,6	1,5	1,6	1,2	1,2	1,4	1,2	1,4
38,0	1,2	1,2	1,3	1,2	1,3	0,9	0,9	1,1	0,9	1,1
40,0	1,0	1,0	1,1	1,0	1,1	0,7	0,7	0,8	0,7	0,8
42,0	0,7	0,7		0,7						

m	47,2 15,0					51,0 15,0				
	0°	0°-20°	20°-40°	*0°-20°	*20°-40°	0°	0°-20°	20°-40°	*0°-20°	*20°-40°
10,0	2,7									
11,0	2,7					2,3				
12,0	2,7					2,3				
13,0	2,7					2,3				
14,0	2,7					2,3				
16,0	2,7	2,3		1,4		2,3				
18,0	2,7	2,1		1,2		2,3	2,2		1,3	
20,0	2,6	2,0	1,7	1,2	0,9	2,3	2,0	1,8	1,2	0,9
22,0	2,6	2,0	1,6	1,1	0,9	2,3	1,9	1,6	1,1	0,9
24,0	2,6	1,9	1,6	1,0	0,8	2,3	1,9	1,6	1,1	0,8
26,0	2,4	1,8	1,6	1,0	0,8	2,3	1,8	1,6	1,0	0,8
28,0	2,3	1,8	1,5	0,9	0,8	2,2	1,8	1,5	1,0	0,8
30,0	2,2	1,7	1,5	0,9	0,8	2,2	1,7	1,5	0,9	0,8
32,0	2,0	1,7	1,5	0,9	0,8	2,1	1,7	1,5	0,9	0,8
34,0	2,0	1,7	1,5	0,8	0,7	1,8	1,6	1,5	0,9	0,7
36,0	1,7	1,6	1,5	0,8	0,7	1,5	1,5	1,5	0,8	0,7
38,0	1,5	1,5	1,4	0,8	0,7	1,2	1,2	1,4	0,8	0,7
40,0	1,2	1,2	1,4	0,7	0,7	0,9	0,9	1,2	0,8	0,7
42,0	1,0	1,0	1,2	0,7	0,7	0,7	0,7	1,0	0,7	0,7
44,0	0,8	0,8	1,0	0,7	0,7			0,7		
46,0	0,6	0,6	0,8	0,6	0,7					

* Luffing under load. Drehen bei Last wippbar. Inclination sous charge. Angulables con carga. Brandeggio sotto carico.

GOMME 4080-1

GROVE

Load charts • Traglasten • Capacités de levage • Capacidades • Capacità

Swingaway (hydraulic luffing) • Klappspitze (hydraulisch wippbar) • Extension treillis (déport hydraulique)
Plumín (angulable hidráulicamente) • Falcone (brandeggio idraulico)



47,2 - 51,0 m



8,7/15 m



7,0 m



360°



5,3 t



EN 13000

m	47,2 8,7					51,0 6,7				
	0°	0°-20°	20°-40°	*0°-20°	*20°-40°	0°	0°-20°	20°-40°	*0°-20°	*20°-40°
9,0	4,6									
10,0	4,6					3,9				
11,0	4,6					3,9				
12,0	4,6	4,2		2,7		3,9	3,7		2,7	
13,0	4,6	4,1		2,6		3,9	3,7		2,6	
14,0	4,6	4,0	3,3	2,5	1,9	3,9	3,7		2,6	
15,0	4,6	4,0	3,3	2,4	1,9	3,9	3,7	3,2	2,5	1,9
16,0	4,6	3,9	3,2	2,4	1,9	3,9	3,7	3,2	2,4	1,9
18,0	4,6	3,8	3,2	2,3	1,8	3,9	3,6	3,1	2,3	1,9
20,0	4,5	3,6	3,1	2,2	1,8	3,9	3,5	3,1	2,2	1,8
22,0	4,3	3,5	3,1	2,1	1,7	3,8	3,4	3,0	2,1	1,8
24,0	3,7	3,4	3,0	2,0	1,7	3,2	3,2	3,0	2,0	1,7
26,0	3,1	3,1	3,0	1,9	1,7	2,7	2,7	3,0	1,9	1,7
28,0	2,6	2,6	2,8	1,8	1,7	2,2	2,2	2,5	1,9	1,7
30,0	2,2	2,2	2,4	1,8	1,7	1,8	1,8	2,0	1,8	1,6
32,0	1,8	1,8	2,0	1,7	1,6	1,4	1,4	1,6	1,4	1,6
34,0	1,4	1,4	1,6	1,4	1,6	1,1	1,1	1,3	1,1	1,3
36,0	1,1	1,1	1,3	1,1	1,3	0,8	0,8	1,0	0,8	1,0
38,0	0,9	0,9	1,0	0,9	1,0			0,7		0,7
40,0	0,6	0,6	0,7	0,6	0,7					

m	47,2 15,0				51,0 15,0					
	0°	0°-20°	20°-40°	*0°-20°	*20°-40°	0°	0°-20°	20°-40°	*0°-20°	*20°-40°
10,0	2,7									
11,0	2,7					2,3				
12,0	2,7					2,3				
13,0	2,7					2,3				
14,0	2,7					2,3				
15,0	2,7	2,3		1,4		2,3				
16,0	2,7	2,2		1,3		2,3	2,2		1,3	
18,0	2,7	2,1		1,2		2,3	2,1		1,3	
20,0	2,6	2,0	1,7	1,2	0,9	2,3	2,0	1,6	1,2	0,9
22,0	2,6	2,0	1,6	1,1	0,9	2,3	1,9	1,6	1,1	0,9
24,0	2,5	1,9	1,6	1,0	0,8	2,3	1,9	1,6	1,1	0,8
26,0	2,4	1,8	1,6	1,0	0,8	2,3	1,8	1,6	1,0	0,8
28,0	2,3	1,8	1,5	0,9	0,8	2,2	1,8	1,5	1,0	0,8
30,0	2,1	1,7	1,5	0,8	0,8	2,0	1,7	1,5	0,9	0,8
32,0	2,0	1,7	1,5	0,8	0,8	1,8	1,6	1,5	0,9	0,8
34,0	1,7	1,6	1,5	0,8	0,7	1,3	1,3	1,5	0,9	0,7
36,0	1,4	1,4	1,5	0,8	0,7	1,0	1,0	1,4	0,8	0,7
38,0	1,1	1,1	1,4	0,8	0,7	0,8	0,8	1,1	0,8	0,7
40,0	0,9	0,9	1,1	0,7	0,7			0,8		0,7
42,0	0,7	0,7	0,9	0,7	0,6			0,6		0,6
44,0			0,7							

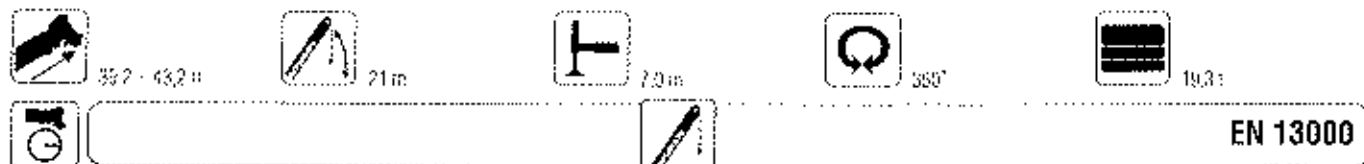
* Aufzug und/oder Klappspitze (hydraulisch wippbar), halbesaßen sous charge, Angulo de carga, Brandeggio sotto carico

GMC 4080-1

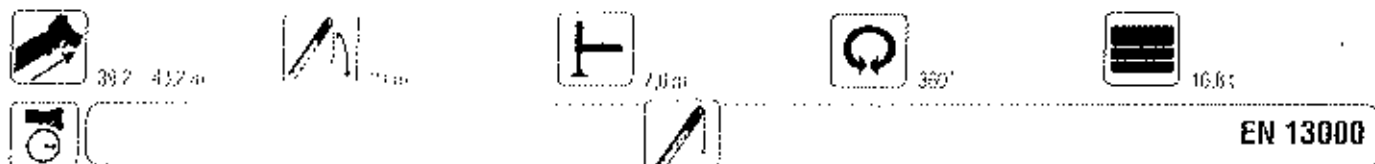
GROVE

Load charts • Traglasten • Capacités de levage • Capacidades • Capacità

Boom extension (hydraulic luffing) • Auslegerverlängerung (hydraulisch wippbar) • Extension treillis (déport hydraulique) • Extensión de pluma (angulable hidráulicamente) • Jib (brandeggio idraulico)



m m	47,2 21,0					51,0 21,0				
	0°	0°-20°	20°-40°	*0°-20°	*20°-40°	0°	0°-20°	20°-40°	*0°-20°	*20°-40°
11,0	2,2									
12,0	2,2					1,9				
13,0	2,2					1,9				
14,0	2,2					1,9				
15,0	2,2					1,9				
16,0	2,2					1,9				
18,0	2,2	2,1		1,3		1,9	1,9		1,3	
20,0	2,2	2,0		1,2		1,9	1,9		1,2	
22,0	2,2	2,0	1,6	1,1	0,9	1,9	1,8	1,6	1,2	0,9
24,0	2,2	1,9	1,6	1,1	0,9	1,9	1,8	1,6	1,1	0,9
26,0	2,2	1,8	1,6	1,0	0,8	1,9	1,8	1,5	1,1	0,8
28,0	2,2	1,8	1,5	1,0	0,8	1,9	1,8	1,5	1,0	0,8
30,0	2,2	1,7	1,5	0,9	0,8	1,9	1,7	1,5	1,0	0,8
32,0	2,1	1,7	1,5	0,9	0,8	1,9	1,7	1,5	0,9	0,8
34,0	2,1	1,7	1,5	0,9	0,7	1,9	1,6	1,5	0,9	0,8
36,0	2,0	1,6	1,5	0,8	0,7	1,9	1,6	1,5	0,9	0,7
38,0	1,9	1,6	1,5	0,8	0,7	1,9	1,6	1,4	0,8	0,7
40,0	1,8	1,5	1,4	0,8	0,7	1,9	1,5	1,4	0,8	0,7
42,0	1,7	1,5	1,4	0,8	0,7	1,9	1,5	1,4	0,8	0,7
44,0	1,6	1,5	1,4	0,8	0,7	1,9	1,4	1,4	0,7	0,7
46,0	1,5	1,4	1,4	0,7	0,7	1,9	1,4	1,3	0,7	0,7
48,0	1,4	1,3	1,3	0,7	0,7	1,9	1,3	1,3	0,7	0,7
50,0	1,3	1,3	1,3	0,7	0,7	1,9	1,3	1,3	0,7	0,7
52,0	1,2	1,2	1,2	0,7	0,7	1,9	1,2	1,2	0,7	0,7
54,0	1,1	1,1	1,1	0,7	0,7	1,9	1,1	1,1	0,7	0,7



m m	47,2 21,0					51,0 21,0				
	0°	20°	40°	*0°-20°	*20°-40°	0°	20°	40°	*0°-20°	*20°-40°
11,0	2,2									
12,0	2,2					1,9				
13,0	2,2					1,9				
14,0	2,2					1,9				
15,0	2,2					1,9				
16,0	2,2	2,2				1,9				
18,0	2,2	2,1		1,3		1,9	1,9		1,3	
20,0	2,2	2,1		1,2		1,9	1,9		1,2	
22,0	2,2	2,0	1,6	1,1	0,9	1,9	1,8	1,6	1,2	0,9
24,0	2,2	1,9	1,6	1,1	0,9	1,9	1,8	1,6	1,1	0,9
26,0	2,2	1,9	1,6	1,0	0,8	1,9	1,8	1,5	1,1	0,8
28,0	2,2	1,8	1,5	1,0	0,8	1,9	1,8	1,5	1,0	0,8
30,0	2,2	1,8	1,5	0,9	0,8	1,9	1,7	1,5	1,0	0,8
32,0	2,1	1,7	1,5	0,9	0,8	1,9	1,7	1,5	0,9	0,8
34,0	2,1	1,6	1,5	0,9	0,7	1,9	1,6	1,5	0,9	0,8
36,0	2,0	1,6	1,5	0,8	0,7	1,9	1,6	1,5	0,9	0,7
38,0	1,8	1,6	1,5	0,8	0,7	1,9	1,6	1,4	0,8	0,7
40,0	1,8	1,5	1,4	0,8	0,7	1,9	1,5	1,4	0,8	0,7
42,0	1,6	1,5	1,4	0,8	0,7	1,9	1,4	1,4	0,8	0,7
44,0	1,5	1,4	1,4	0,7	0,7	1,9	1,4	1,3	0,7	0,7
46,0	1,4	1,3	1,4	0,7	0,7	1,9	1,3	1,3	0,7	0,7
48,0	1,3	1,3	1,3	0,7	0,7	1,9	1,3	1,3	0,7	0,7
50,0	1,2	1,2	1,2	0,7	0,7	1,9	1,2	1,2	0,7	0,7
52,0	1,1	1,1	1,1	0,7	0,7	1,9	1,1	1,1	0,7	0,7
54,0	1,0	1,0	1,0	0,7	0,7	1,9	1,0	1,0	0,7	0,7

* Lifting under load, data for luffing operation. Initial rated status change. Angolazione con carico. Brandeggio sotto carico.

4080-1

Load charts • Traglasten • Capacités de levage • Capacidades • Capacità

Boom extension (hydraulic luffing) • Auslegerverlängerung (hydraulisch wippbar) • Extension treillis (déport hydraulique) • Extensión de pluma (angulable hidráulicamente) • Jib (brandeggio idraulico)

		47,2 21,0			51,0 21,0						
		0°	20°	40°	* 0° - 20°	* 20° - 40°	0°	20°	40°	* 0° - 20°	* 20° - 40°
11,0	2,2										
12,0	2,2						1,9				
13,0	2,2						1,9				
14,0	2,2						1,9				
15,0	2,2						1,9				
16,0	2,2						1,8				
18,0	2,2	2,1			1,3		1,9	1,9		1,3	
20,0	2,2	2,0			1,2		1,9	1,9		1,2	
22,0	2,2	2,0	1,6		1,1	0,9	1,9	1,8	1,6	1,2	0,9
24,0	2,2	1,9	1,6		1,1	0,9	1,9	1,8	1,6	1,1	0,9
26,0	2,2	1,8	1,6		1,0	0,8	1,9	1,8	1,5	1,1	0,8
28,0	2,2	1,8	1,5		1,0	0,8	1,8	1,8	1,5	1,0	0,8
30,0	2,2	1,7	1,5		0,9	0,8	1,9	1,7	1,5	1,0	0,8
32,0	2,0	1,7	1,5		0,9	0,8	1,9	1,7	1,5	0,9	0,8
34,0	2,0	1,6	1,5		0,9	0,7	1,7	1,6	1,5	0,9	0,8
36,0	1,7	1,6	1,5		0,8	0,7	1,4	1,4	1,5	0,9	0,7
38,0	1,5	1,5	1,4		0,8	0,7	1,1	1,1	1,4	0,8	0,7
40,0	1,2	1,2	1,4		0,8	0,7	0,9	0,9	1,2	0,8	0,7
42,0	1,0	1,0	1,2		0,7	0,7	0,7	0,7	0,9	0,7	0,7
44,0	0,8	0,8	1,0		0,7	0,7			0,7		0,7
46,0	0,6	0,6	0,8		0,6	0,7					0,7

		47,2 21,0			51,0 21,0						
		0°	20°	40°	* 0° - 20°	* 20° - 40°	0°	20°	40°	* 0° - 20°	* 20° - 40°
11,0	2,2										
12,0	2,2						1,9				
13,0	2,2						1,9				
14,0	2,2						1,9				
15,0	2,2						1,9				
16,0	2,2						1,9				
18,0	2,2	2,1			1,3		1,9	1,9		1,3	
20,0	2,2	2,0			1,2		1,9	1,9		1,2	
22,0	2,2	2,0	1,6		1,1	0,9	1,9	1,8	1,6	1,2	0,9
24,0	2,2	1,9	1,6		1,1	0,9	1,9	1,8	1,6	1,1	0,9
26,0	2,2	1,8	1,6		1,0	0,8	1,9	1,8	1,5	1,1	0,8
28,0	2,2	1,8	1,5		1,0	0,8	1,9	1,8	1,5	1,0	0,8
30,0	2,1	1,7	1,5		0,9	0,8	1,9	1,7	1,5	1,0	0,8
32,0	2,0	1,6	1,5		0,9	0,8	1,8	1,6	1,5	0,9	0,8
34,0	1,8	1,6	1,5		0,9	0,7	1,3	1,3	1,5	0,9	0,8
36,0	1,4	1,4	1,5		0,8	0,7	1,0	1,0	1,4	0,9	0,7
38,0	1,1	1,1	1,4		0,8	0,7	0,7	0,7	1,1	0,7	0,7
40,0	0,9	0,9	1,2		0,8	0,7			0,8		0,7
42,0	0,7	0,7	0,9		0,7	0,7			0,6		0,6
44,0			0,7		0,7	0,7					0,6

* Subject to local rules. Data for test purposes. Not to be used for design. Angoli dati con carichi. Brandeggio sulla carica

4080-1